

VINDUSPUSSERMOTOR - TORQUE 10 Nm

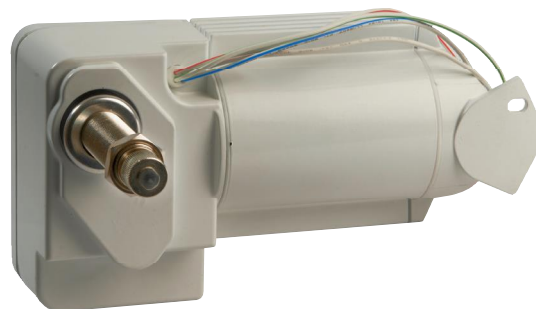
12V eller 24V
 En polet eller to polet
 Stammelengde 38,1 mm eller 63,5 mm
 Torque 10 Nm
 Selvparkerende motor
 Justerbar høyre- eller venstrestopp
 Leveres fra fabrikk med høyrestopp
 Justerbar slagvinkel: 45° - 60° - 80° - 110°
 To hastigheter: 35 eller 55 slag per minutt
 Stamme i rustfritt stål
 Oppgitt stammelengde er gjenget og i tillegg
 må legges til feste for vindusviskerarm
 CE godkjent



	Poler	Volt	Stamme lengde	Godstykkelse	Leveres fra fabrikk med slagvinkel	Amp	Sikring
22 15 00	1 polet	12V	38,1 mm	fra 5 mm til 12 mm	80°	2 Amp	5 Amp
22 15 20	2 polet	12V	38,1 mm	fra 5 mm til 12 mm	110°	2 Amp	5 Amp
22 15 25	2 polet	12V	63,5 mm	fra 15 mm til 35 mm	110°	2 Amp	5 Amp
22 15 30	2 polet	24V	38,1 mm	fra 5 mm til 12 mm	110°	1 Amp	3 Amp
22 15 35	2 polet	24V	63,5 mm	fra 15 mm til 35 mm	110°	1 Amp	3 Amp

VINDUSPUSSERMOTOR - TORQUE 15 Nm - KRAFTIG

12V eller 24V
 To polet
 Stammelengde 64 mm
 Torque 15 Nm
 Selvparkerende motor
 Justerbar høyre- eller venstre stopp
 Leveres fra fabrikk med høyre stopp
 Justerbar slagvinkel: 45° - 50° - 60° - 70° - 80° - 90° - 100° - 110°
 To hastigheter: 35 eller 55 slag per minutt
 Stamme og monteringsplate i rustfritt stål i AISI 316
 Oppgitt stammelengde er gjenget og i tillegg
 må legges til feste for vindusviskerarm
 Vanntett iht IP 66 standard
 CE godkjent



	Poler	Volt	Stamme lengde	Slag vinkel	Start kraft	Forbruk	Godstykkelse	Amp	Sikring
22 19 10	2 polet	12V	64 mm	110°	100W / 110W	35W / 40W	fra 15 mm til 35 mm	2 Amp	5 Amp
22 19 12	2 polet	24V	64 mm	110°	100W / 110W	35W / 40W	fra 15 mm til 35 mm	1 Amp	3 Amp

VINDUSVISKERBLADER

	Lengde
22 19 62	305 mm / 12"
22 19 64	355 mm / 14"
22 19 66	406 mm / 16"
22 19 68	457 mm / 18"
22 19 70	508 mm / 20"
22 19 72	559 mm / 22"
22 19 74	609 mm / 24"

